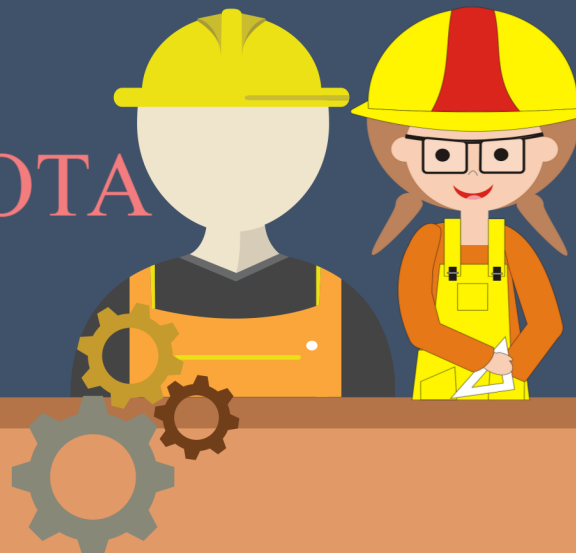


# СИВИОТ РАБОТНИК И НЕПРИЈАВЕНАТА РАБОТА ВО МАКЕДОНИЈА



Center for  
Research and  
Policy  
Making

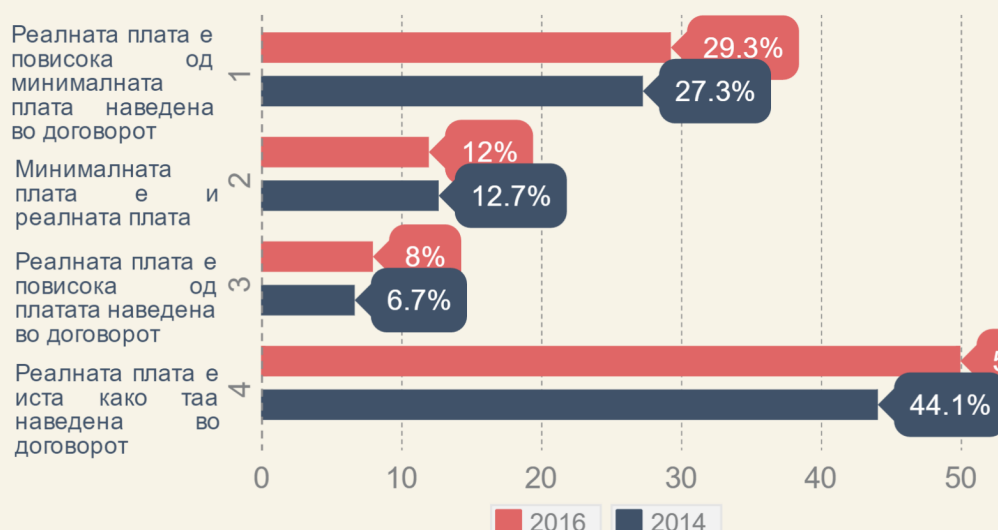
Податоците презентирани подолу се од две методолошки идентични анкети на популација, репрезентативни регионално и демографски, спроведени во октомври 2014 (на 1116 испитаници) и мај 2016 (на 1097 испитаници) во Македонија.

Многу често зборови како „сива“, „подземна“, „неформална“, „непријавена“, „во сенка“, се користат наизменично со „скриена“ економија за да опишат еден и ист феномен. Иако сите овие термини во себе носат негативна конотација, мора да се напомене дека на краток и среден рок скриената економија може да им помогне на општествата побрзо да заздрават од тешки економски кризи и транзиции, како на пример, од социјалистичка кон пазарна економија. Но на среден до долг рок ја загрозува социјалната заштита на работниците, ја зголемува нееднаквоста, нелојалната конкуренција и економската нестабилност.

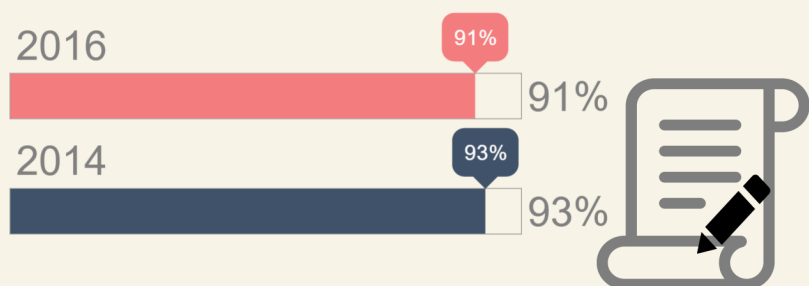


## 1/2

Приходите на речиси половина од вработените се делумно или целосно непријавени.



**9%** од вработените во Македонија се без договор за работа за нивното основно вработување (во споредба со 7% во 2014), и воопшто не им се исплаќаат социјалните придонеси и даноци.



% на вработени со писмен договор за работа за примарната дејност

## 90%

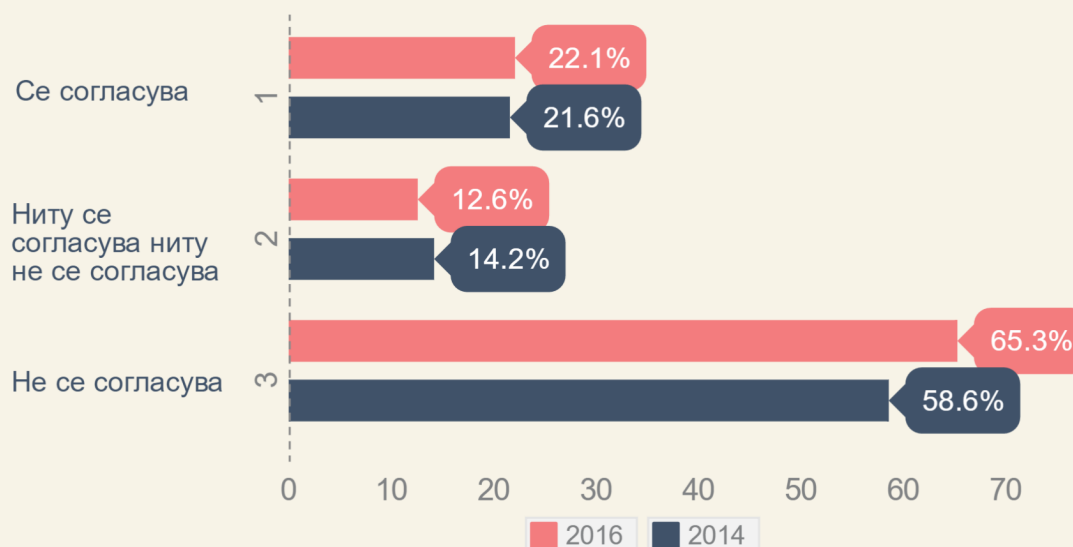
Речиси 90% од вработените кои имаат и дополнителна работна дејност (вклучувајќи ги и самовработените) работат ...

**БЕЗ ПИСМЕН ДОГОВОР ЗА РАБОТА**



## 1/5

Секој петти испитаник изјавил дека порадо би бил непријавен работник со повисока плата, одколку пријавен работник, но со пониска плата. Но повеќе лица во 2016 не се согласуваат со изјавата во споредба со 2014



„Порадо би бил непријавен работник со повисока плата од пријавен со пониска плата“



Во 2014 испитаниците од домаќинства со пониски приходи во повисок број го поддржувале ставот дека порадо би биле непријавени работници со повисока плата одколку пријавени со пониска плата. Во 2016 разликата во ставовите помеѓу домаќинствата со различни нивоа на приходи е далеку помала.

